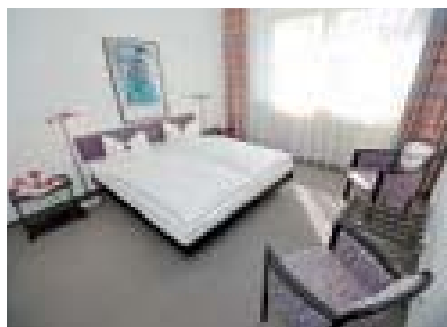


Rostock

(Meclenburgo--Pomerania) Città anseatica, universitaria e portuale che si affaccia sul Baltico, famosa anche per la spiaggia di Warnemünde sul Baltico e il delta del Warnow, è caratterizzata dall'architettura in cotto tipica della costa baltica utilizzata per costruire chiese, monasteri ed edifici commerciali; case con frontone di diversa epoca che ne determinano il volto come anche le barche a vela ancorate nel porto cittadino. Tappa dell'“**Itinerario europeo del gotico in cotto**”, ha un bel centro storico, musei, orologio astronomico, il parco IGA; ottima per gli sport acquatici, sede di importanti manifestazioni.

Come arrivare: autostrade A19, A20, stazione ferroviaria, aeroporto di Rostock-Laage

Tourismuszentrale Rostock & Warnemünde
Neuer Markt 3
18055 Rostock
Tel.: +49(0)381-381-2222
Fax: +49(0)381-381-2601
Internet: www.rostock.de
E-mail: touristinfo@rostock.de

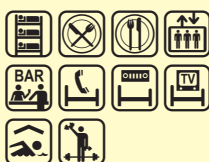


(H***S) (GB)

Hotel elbotel

Fritz-Triddelfitz-Weg 2
18069 Rostock-Reuthershagen
Tel.: +49(0)381-80880
Fax: +49(0)381-8088708
Internet: www.elbotel.de
E-mail: info@elbotel.de
Collegamento ai sistemi di prenotazione: webres/GDS, HRS, hotel.de

☑ Doppia/doccia/wc: da € 34,- a € 44,-
☑ Singola/doccia/wc: da € 58,- a € 68,-
Riduzione per i bambini, si accettano carte di credito
Posizione: nel quartiere Reuthershagen, 4 km dal centro, collegamento con tram ed autobus



(H***) (GB)

Hotel Rittmeister

Biestower Damm 1
18059 Rostock-Biestow
Tel.: +49(0)381-6667330
Fax: +49(0)381-6667333
Internet: www.landhotel-rittmeister.de
E-mail: info@landhotel-rittmeister.de
Collegamento ai sistemi di prenotazione: HRS, Hotel.de, Webres

☑ Doppia/doccia/wc: da € 30,- a € 43,-
☑ Singola/doccia/wc: da € 45,- a € 65,-
Riduzione per i bambini, si accettano carte di credito
Posizione: nel quartiere Biestow, 3 km dal centro, collegamento con autobus



(HG***) (GB)

Hotel "Die Kleine Sonne"

Steinstr. 7
18055 Rostock-Zentrum
Tel.: +49(0)381-46120
Fax: +49(0)381-46121234
Internet: www.die-kleine-sonne.de
E-mail: info@die-kleine-sonne.de
Collegamento ai sistemi di prenotazione: HRS, hotel.de, reonline

☑ Doppia/doccia/wc: da € da 29,- a € 44,-
☑ Singola/doccia/wc: da € da 49,- a € 79,-
Riduzione per i bambini, si accettano carte di credito
Posizione: in centro



(HG) (GB)

Hotel Citymaxx

Petridamm 1a

18146 Rostock-Dierkow


Tel.: +49(0)381-6665570


Fax: +49(0)381-6665815

Internet: www.hotel-citymaxx.de

E-mail: info@hotel-citymaxx.de

Collegamento ai sistemi di prenotazione: hotel.de, HRS, Tomas, Amadeus

 Doppia/doccia/wc: da € 33,50 a € 46,50

 Singola/doccia/wc: da € 44,50 a € 58,50

Riduzione per i bambini, si accettano carte di credito

Posizione: centrale, nel quartiere Dierkow,

collegamento con autobus

