

Ratisbona

(Baviera) Straordinaria grande città medioevale splendidamente conservata, sorge nell'alto Palatinato, nel punto più settentrionale del corso del Danubio, lungo la "Strada del Limes tedesco", la "Strada degli imperatori e dei re", la "Strada europea di Goethe" e la "Strada delle residenze". Il centro storico è patrimonio UNESCO, ponte in pietra, castello Thurn & Taxis, tempio marmoreo Walhalla, duomo, crociere in battello sul Danubio, parco del Danubio, musei; Ratisbona organizza numerose manifestazioni e rievocazioni storiche.

Come arrivare: autostrade A3, A93, stazione ferroviaria

Regensburg Tourismus GmbH
Altes Rathaus
Rathausplatz 3
93047 Regensburg
Tel.: +49(0)941-5074410
Fax: +49(0)941-5074419
Internet: www.regensburg.de
E-mail: tourismus@regensburg.de



(H***) (GB)

Hotel Weidenhof

Maximilianstr. 23
93047 Regensburg
Tel.: +49(0)941-53031
Fax: +49(0)941-565166
Internet: www.hotel-weidenhof.de
E-mail: info@hotel-weidenhof.de
Collegamento al sistema di prenotazione: HRS

Doppia/doccia/wc: da € 43,-
 Singola/doccia/wc: da € da 57,- a € 60,-
Riduzione per i bambini, si accettano carte di credito
Chiuso: 20.12 – 06.01.
Posizione: centrale

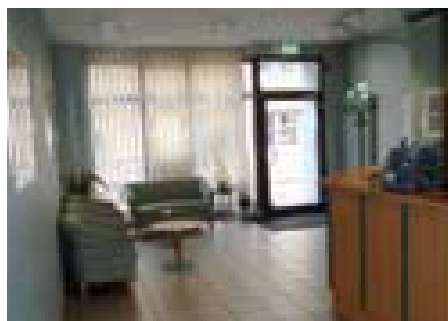


(HG***) (GB)

Hotel Zum Fröhlichen Türken

Fröhliche-Türken-Str. 11
93047 Regensburg
Tel.: 49(0)941-53651
Fax: +49(0)941-562256
Internet: www.hotel-zum-froehlichen-tuerken.de
E-mail: info@hotel-zum-froehlichen-tuerken.de
Collegamento al sistema di prenotazione: nethotels

Doppia/doccia/wc: da € 39,- a € 41,-
 Singola/doccia/wc: da € 56,- a € 58,-
Riduzione per i bambini, si accettano carte di credito
Posizione: centrale, stazione ferroviaria, collegamento con autobus



(H) (GB)

Hotel am Peterstor

Fröhliche Türkenstr. 12
93047 Regensburg
Tel.: +49(0)941-54545
Fax: +49(0)941-54542
Internet: www.hotel-am-peterstor.de
E-mail: rezeption@hotel-am-peterstor.de

Doppia/doccia/wc: da € 29,-
 Singola/doccia/wc: da € 43,-
Si accettano carte di credito
Chiuso: 20.12 – 06.01.
Posizione: centrale