

Mannheim

(Baden-Württemberg) Rinomato polo economico e culturale dalle molte sfaccettature, alla confluenza tra il Reno e il Neckar, lungo la **“Strada delle rocche”**, è nota in Germania come la città dei quadrati a causa della disposizione a scacchiera delle sue strade. Da vedere la cisterna dell’acqua “Wasserturm”, musei Reiss-Engelhorn, teatro nazionale, castello, edifici profani e religiosi, parco Luisenpark; ospita innumerevoli interessanti manifestazioni.

Come arrivare: autostrade A5, A6, stazione ferroviaria

Tourist-Information Mannheim

Willy-Brandt-Platz 3

68161 Mannheim

Tel.: +49(0)621-101012

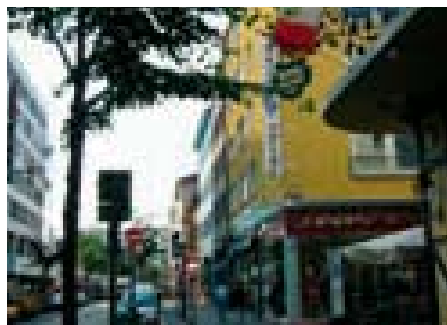
Fax: +49(0)621-24141

Internet:

www.tourist-mannheim.de

E-mail:

info@tourist-mannheim.de



(HG**) (GB, F)

Hotel Luxa

P5, 5 – 6


68161 Mannheim


Tel.: +49(0)621-106027

Fax: +49(0)621-10893

Internet: www.hotel-luxa.de

E-mail: rezeption@hotel-luxa.de

 Doppia/doccia/wc: da € 35,- a € 45,-

 Singola/doccia/wc: da € 45,- a € 72,-

Riduzione per i bambini, si accettano carte di credito

Posizione: centrale, stazione ferroviaria,
collegamento con autobus