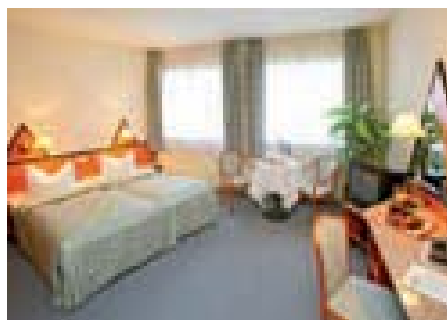


Magdeburgo

(Sassonia-Anhalt) Capitale del Land e città del duomo con 1.200 anni di storia, vi fu eretto il palazzo imperiale di Ottone I. Sorge sull'Elba, lungo la **"Strada del Romanico"**. Duomo imperiale gotico, monastero di Nostra Signora, piazza del vecchio mercato, municipio, complesso "Città-verde" progettato dall'architetto Hundertwasser, incrocio di corsi d'acqua con il più lungo ponte al mondo su canale, musei, edifici religiosi, parchi storici, programma di manifestazioni.

Come arrivare: autostrade A2, A14, stazione ferroviaria

Tourist-Information Magdeburg
Ernst-Reuter-Allee 12
9104 Magdeburg
Tel.: +49(0)391-9433
Fax: +49(0)391-5404930
Internet:
www.magdeburg-tourist.de
E-mail:
info@magdeburg-tourist.de



(H***S) (GB)

Hotel Sachsen-Anhalt

An der Backhausbreite 1, 39179 Barleben/Magdeburg


Tel.: +49(0)39203-990


Fax: +49(0)39203-61373

Internet: www.hotel-sachsen-anhalt.com

E-mail: info@hotel-sachsen-anhalt.com

Collegamento ai sistemi di prenotazione: HRS, booking, hotel.de, pegasus, tutti i sistemi conosciuti

 Doppia/doccia/wc: da € 26,50 a € 34,50

 Singola/doccia/wc: su richiesta

Riduzione per i bambini, si accettano carte di credito

Posizione: periferica, nel sobborgo di Barleben,

7 km da Magdeburgo, stazione ferroviaria,

collegamento con autobus