

Dresda

(Sassonia) Capitale della Sassonia, al centro della Valle dell'Elba superiore, tra i Monti Metalliferi orientali, è ricca di tesori artistici ineguagliabili, architetture splendide, teatri ed edifici dall'acustica straordinaria. Tradizione e modernità si fondono armoniosamente originando il fascino di Dresda, tappa lungo la "Strada dei viali alberati" e "Strada sassone dell'argento", e della "Pista ciclabile dell'Elba", poco distante dal parco nazionale della "Svizzera sassone". Patrimonio UNESCO. Da vedere: Zwinger barocco, Volta Verde, chiesa Frauenkirche, teatro dell'opera "Semperoper", musei e molto ancora; ricco calendario di manifestazioni.

Come arrivare: autostrade A4, A13, A14, A17, stazione ferroviaria, aeroporto: Dresden-Klotzsche

Dresden-Werbung und Tourismus GmbH
Ostra-Allee 11, 01067 Dresden
Tel.: +49(0)351-49192100
Fax: +49(0)351-49192-116
Internet: www.dresden.de
E-mail: info@dresden-tourist.de



(H***S) (GB, F)

Mercure Hotel Dresden Elbpromenade

Hamburger Str. 64 – 68
01157 Dresden-Cotta
Tel.: +49(0)351-42520
Fax: +49(0)351-4252-420
Internet: www.hotel-elbpromenade-dresden.de
E-mail: H0479@accor.com

Doppia/doccia/wc: da € 45,- a € 74,50
 Singola/doccia/wc: da € 84,- a € 119,-
Riduzione per i bambini, si accettano carte di credito
Posizione: periferica, nella frazione di Cotta, collegamento con autobus, stazione ferroviaria

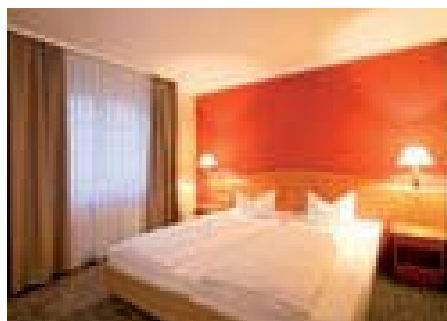


(H***) (GB, F, E)

Hotel Novalis

Baernsdorfer Str. 185
01127 Dresden-Neustadt
Tel.: +49(0)351-82130
Fax: +49(0)351-8213-180
Internet: www.novalis-hotel.de
E-mail: novalis.hotel@t-online.de
Collegamento ai sistemi di prenotazione: Amadeus, HRS

Doppia/doccia/wc: da € 35,- a € 53,-
 Singola/doccia/wc: da € 62,- a € 95,-
Riduzione per i bambini, si accettano carte di credito
Posizione: centrale, nel quartiere di Neustadt, stazione ferroviaria, collegamento con autobus



(H****) (GB, F)

Hotel Quintessenz

Hohenbusch Markt 1, 01103 Dresden-Weixdorf
Tel.: +49(0)351-882440
Fax: +49(0)351-8824444
Internet: www.quintessenz-hotels.de
E-mail: info@quintessenz-hotels.de
Collegamento ai sistemi di prenotazione: HRS, hotel.de, Amadeus, Sabre, Galileo, Worldspan, bookings

Doppia/doccia/wc: da € 39,50 a € 45,-
 Singola/doccia/wc: da € 70,- a € 85,-
Riduzione per i bambini, si accettano carte di credito
Posizione: periferica, nel quartiere di Weixdorf, stazione ferroviaria: Dresden-Neustadt, collegamento con autobus

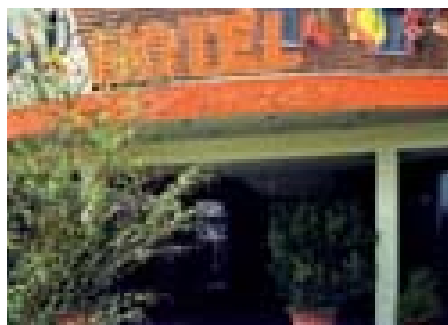


(H****)

Waldhotel Weinböhla

Forststr. 66
01689 Weinböhla/Dresden
Tel.: +49(0)35243-41-439
Fax: +49(0)35243-41-18
Internet: www.waldhotel-weinboehla.de
E-mail: info@waldhotel-weinboehla.de
Collegamento al sistema di prenotazione: TOURBU Sächsisches Elbland

- Doppia/doccia/wc: da € 40,- a € 44,-
 - Singola/doccia/wc: da € 65,- a € 80,-
- Riduzione per i bambini, si accettano carte di credito
Posizione: periferica, nel sobborgo di Weinböhla, stazione ferroviaria, collegamento con autobus

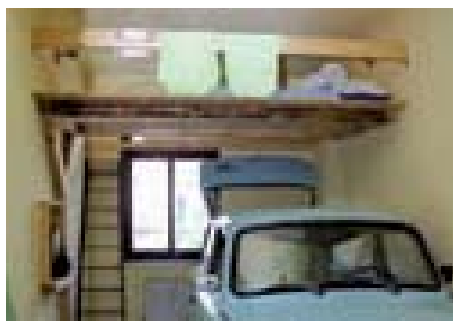


(HG/FW) (GB)

Hotel Alexander an der Sächsischen Weinstraße

Meißner Str. 509, 01445 Radebeul/Dresden
Tel.: +49(0)351-83712-0
Fax: +49(0)351-83712-28
Internet: www.hotel-alexander-radebeul.de
E-mail: info@hotel-alexander-radebeul.de
Collegamento ai sistemi di prenotazione: HRS, TourBu, Hotel.de, Hotelclub, Booking

- Doppia/doccia/wc: da € 29,- a € 42,50
 - Singola/doccia/wc: da € 35,- a € 45,-
- Riduzione per i bambini, si accettano carte di credito
Posizione: periferica, 10 km da Dresda, collegamento ferroviario cittadino e tranviario



(Ho) (GB)

LOLLIS HOMESTAY International Backpackers Hostel

Görlitzer Str. 34
01099 Dresden-Neustadt
Tel.: +49(0)351-8108458
Fax: +49(0)351-6465250
Internet: www.lollishome.de
E-mail: lolli@lollishome.de
Collegamento ai sistemi di prenotazione: www.hostelworld.com, www.gomio.com

- Doppia/doccia al piano/wc: da € 19,- a € 24,-
 - Singola/doccia al piano/wc: da € 30,- a € 40,-
- Si accettano carte di credito
Posizione: centrale, nel quartiere Neustadt



(JH) (GB, F, NL)

Jugendgästehaus Dresden

Marternistr. 22
01067 Dresden-Zentrum
Tel.: +49(0)351-492620
Fax: +49(0)351-4926299
Internet: www.jugendherberge-sachsen.de
E-mail: jhdresden@djh.de

- Doppia/doccia/wc: da € 23,50 a € 28,-
 - Singola/doccia/wc: da € 33,50 a € 38,-
 - Camera a più letti su richiesta
- Riduzione per i bambini
Posizione: in centro